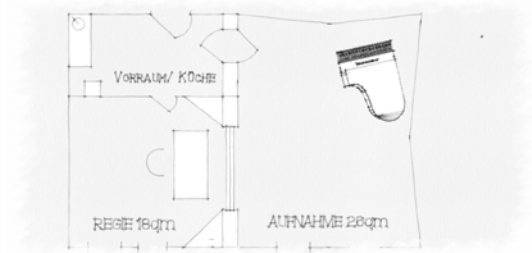


# Tonstudio Peter Rahe

---

Monumentenstr.33-34  
10829 Berlin

Tel: +49-172-300 92 21  
studio@peter-rahe.de



## FactSheet

- alle Räume mit Tageslicht
- mechanische Lüftung
- klassische Regiescheibe
- Zugang über Lastenfahrstuhl
- Parken auf dem Hof
- 24/7 Betrieb möglich
- kleine Küche mit Kühlschrank, Kaffemaschine...
- WIFI...

### Aufnahmeraum:

- 26 qm, Tageslicht
- Holzboden
- variable Akustik
- Flügel Yamaha C3

### Regie:

- 18qm, Tageslicht, belüftet
- Live End / Dead End
- 2 x Dynaudio BM15A Midfield
- 2 x RFT B3010 Nearfield
- 2 x Fostex PM-04 Nearfield
- Monitor Controller
- eingemessen nach SMPTE RP 200:2002

### DAW/Rechner/Outboard:

- DAW Steinberg Cubase/Neundo auf WIN7/64bit 12 Core
- 40" Monitore LED/IPS Panel
- div. Controller
- div. Plugins
- 24 CH Inline-Digitalpult, Presonus StudioLive 24-4-2
- 8 CH High End Preamp, MP8 LineAudio (Schweden)
- 8 CH Interface 96kHz/ 24 bit, M-Audio Delta 1010
- 2 CH High End Röhren Compressor, TL Audio Ivory
- 8 CH Compressor, Kuhnle Eight-Comp
- Diverse Patchbays (XLR, 6.3mm Klinke, NL4 und RJ45)

### Mics and DI:

- div. Großmembranen, Kleinmembranen und Grenzflächen: Sennheiser, Beyer, Shure, AKG, RFT, Geffel, Neumann, CAD, LineAudio...
- div. Trigger-Mics und Kontakt-Piezoabnehmer
- div. Passive und Aktive DI-Boxen und Tools